

УТВЕРЖДАЮ

Директор школы

 С.Д.Миллер
(подпись) Ф.И.О.

« 08 » 06 20 16 года

ПАСПОРТ ДОСТУПНОСТИ
объекта социальной инфраструктуры (ОСИ)
№ _____ 1 _____

1. Общие сведения об объекте

1.1. Наименование (вид) объекта здание муниципального бюджетного общеобразовательного учреждения «Большепанюшевская средняя общеобразовательная школа»

1.2. Адрес объекта : 658 101 Алтайский край, Алейский район, с. Большепанюшево ул. Садовая 2б

1.3. Сведения о размещении объекта:

- отдельно стоящее здание 1- 2 этажа, 1414 кв.м

- наличие прилегающего земельного участка (да, нет); 11457 кв.м

1.4. Год постройки здания 1968/2004г., последнего капитального ремонта 2004

1.5. Дата предстоящих плановых ремонтных работ: текущего (проводится ежегодно) 2016

Сведения об организации, расположенной на объекте

1.6. Название организации (учреждения), (полное юридическое наименование – согласно Уставу, краткое наименование) Муниципальное бюджетное общеобразовательное учреждение

«Большепанюшевская средняя общеобразовательная школа»

1.7. Юридический адрес организации (учреждения) 658101 Алтайский край, Алейский район, с. Большепанюшево ул. Садовая 2б

1.8. Основание для пользования объектом (оперативное управление, аренда, собственность)

1.9. Форма собственности (государственная, негосударственная)

1.10. Территориальная принадлежность (федеральная, региональная, муниципальная)

1.11. Вышестоящая организация (наименование) комитет по образованию Администрации Алейского района Алтайского края

12. Адрес вышестоящей организации, другие координаты 658130 г. Алейск, пер. Парковый д.70

2. Характеристика деятельности организации на объекте (по обслуживанию населения)

2.1 Сфера деятельности (здравоохранение, образование, социальная защита, физическая культура и спорт, культура, связь и информация, транспорт, жилой фонд, потребительский рынок и сфера услуг, другое)

образование

2.2 Виды оказываемых услуг: реализация общеобразовательных программ, обучение детей

2.3 Форма оказания услуг: (на объекте, с длительным пребыванием, в т.ч. проживанием, на дому, дистанционно)

2.4 Категории обслуживаемого населения по возрасту: (дети, взрослые трудоспособного возраста, пожилые: все возрастные категории) дети

2.5 Категории обслуживаемых инвалидов: инвалиды, передвигающиеся на коляске, инвалиды с нарушениями опорно-двигательного аппарата; нарушениями зрения, нарушениями слуха, нарушениями умственного развития

2.6 Плановая мощность: посещаемость (количество обслуживаемых в день), вместимость, пропускная способность) 140 человек

2.7 Участие в исполнении ИПР инвалида, ребенка-инвалида (да, нет)

3. Состояние доступности объекта

3.1 Путь следования к объекту пассажирским транспортом

(описать маршрут движения с использованием пассажирского транспорта)

наличие адаптированного пассажирского транспорта к объекту: нет

Школьный автобус ПАЗ 32053-70, Г.Н. А 826 УЕ 22

3.2 Путь к объекту от ближайшей остановки пассажирского транспорта:

3.2.1 расстояние до объекта от остановки транспорта: 50 м.

3.2.2 время движения (пешком) 1-2 мин.

3.2.3 наличие выделенного от проезжей части пешеходного пути (да, нет),

3.2.4 Перекрестки: нерегулируемые; регулируемые, со звуковой сигнализацией, таймером; нет

3.2.5 Информация на пути следования к объекту: акустическая, тактильная, визуальная; нет

3.2.6 Перепады высоты на пути: да(ступенька крыльца)

Их обустройство для инвалидов на коляске: нет

3.3 Организация доступности объекта для инвалидов – форма обслуживания*

№№ п/п	Категория инвалидов (вид нарушения)	Вариант организации доступности объекта (формы обслуживания)*
1.	Все категории инвалидов и МГН	ДУ
	<i>в том числе инвалиды:</i>	
2	передвигающиеся на креслах-колясках	ВНД
3	с нарушениями опорно-двигательного аппарата	ВНД
4	с нарушениями зрения	ДУ
5	с нарушениями слуха	ДУ
6	с нарушениями умственного развития	ДУ

* - указывается один из вариантов: «А», «Б», «ДУ», «ВНД»

3.4 Состояние доступности основных структурно-функциональных зон

№№ п \п	Основные структурно- функциональные зоны	Состояние доступности, в том числе для основных категорий инвалидов**
1	Территория, прилегающая к зданию (участок)	ДУ
2	Вход (входы) в здание	ДЧ-И(Г,У)
3	Путь (пути) движения внутри здания (в т.ч. пути эвакуации)	ДУ (Г,У)
4	Зона целевого назначения здания (целевого посещения объекта)	ДУ (У)
5	Санитарно-гигиенические помещения	ДУ (Г,У)
6	Система информации и связи (на всех зонах)	ВНД
7	Пути движения к объекту (от остановки транспорта)	ДЧ-И(У,Г,О)

** Указывается: **ДП-В** - доступно полностью всем; **ДП-И** (К, О, С, Г, У) – доступно полностью избирательно (указать категории инвалидов); **ДЧ-В** - доступно частично всем; **ДЧ-И** (К, О, С, Г, У) – доступно частично избирательно (указать категории инвалидов); **ДУ** - доступно условно, **ВНД** – временно недоступно

3.5. ИТОГОВОЕ ЗАКЛЮЧЕНИЕ о состоянии доступности ОСИ:

ДУ

4. Управленческое решение

4.1. Рекомендации по адаптации основных структурных элементов объекта

№ № п \п	Основные структурно-функциональные зоны объекта	Рекомендации по адаптации объекта (вид работы)*
1	Территория, прилегающая к зданию (участок)	Индивидуальное решение с ТСП
2	Вход (входы) в здание	Текущий ремонт
3	Путь (пути) движения внутри здания (в т.ч. пути эвакуации)	Текущий ремонт
4	Зона целевого назначения здания (целевого посещения объекта)	Текущий ремонт
5	Санитарно-гигиенические помещения	Технические решения невозможны – организация альтернативной формы обслуживания
6	Система информации на объекте (на всех зонах)	Индивидуальное решение с ТСП
7	Пути движения к объекту (от остановки транспорта)	Не нуждается
8	Все зоны и участки	Текущий ремонт

*- указывается один из вариантов (видов работ): не нуждается; ремонт (текущий, капитальный); индивидуальное решение с ТСП; технические решения невозможны – организация альтернативной формы обслуживания

4.2. Период проведения - 2016-2026 гг в рамках исполнения программы «Доступная среда»

(указывается наименование документа: программы, плана)

4.3 Ожидаемый результат (по состоянию доступности) после выполнения работ по адаптации доступность всех зон и помещений- универсальная

Оценка результата исполнения программы, плана (по состоянию доступности)

4.4. Для принятия решения требуется, не требуется (нужное подчеркнуть): Согласование районного координационного Совета по комплексной реабилитации инвалидов

5. Особые отметки

Паспорт сформирован на основании:

1. Анкеты (информации об объекте) от «05» 05 2016 г.,
2. Акта обследования объекта: № акта 1 от «05» 05 2016 г.
3. Решения Комиссии _____ от « » _____ 20

Оценка соответствия уровня доступности для инвалидов объекта и имеющихся недостатков в обеспечении условий его доступности для инвалидов

№ п/п	Условия доступности для инвалидов объекта	Оценка состояния уровня доступности и имеющихся недостатков в обеспечении условий доступности для инвалидов объекта: (соблюдено - «+»/не соблюдено - «-»/не требуется -«*»)
1	Возможность беспрепятственного входа в объекты и выхода из них	-
2	Возможность самостоятельного передвижения по территории объекта в целях доступа к месту предоставления услуги, в том числе с помощью работников объекта, предоставляющих услуги, ассистивных и вспомогательных технологий, а также сменного кресла-коляски	-
3	Наличие условий для индивидуальной мобильности инвалидов, в том числе:	
	выделенные стоянки автотранспортных средств для инвалидов	-
	сменные кресла-коляски	-
	адаптированные лифты	-

	поручни	-
	пандусы	-
	подъемные платформы (аппарели)	-
	раздвижные двери	-
	доступные входные группы	-
	доступные санитарно-гигиенические помещения	-
	достаточная ширина дверных проемов в стенах, лестничных маршей, площадок	-
4	Возможность посадки в транспортное средство и высадки из него перед входом в объект, в том числе с использованием кресла-коляски и, при необходимости, с помощью работников объекта	+
5	Сопровождение инвалидов, имеющих стойкие нарушения функции зрения, и возможность самостоятельного передвижения по территории объекта	-
6	Содействие инвалиду при входе на объект и выходе из него, информирование инвалида о доступных маршрутах общественного транспорта	+
7	Надлежащее размещение оборудования и носителей информации, необходимой для обеспечения беспрепятственного доступа инвалидов к объектам и услугам, с учетом ограничений их жизнедеятельности, в том числе:	-
	дублирование необходимой для получения услуги звуковой и зрительной информации	-
	наличие надписей, знаков и иной текстовой и графической информации знаками, выполненными рельефно-точечным шрифтом Брайля и на контрастном фоне	-
8	Обеспечение доступа на объект собаки-проводника при наличии документа, подтверждающего ее специальное обучение, выданного по форме и в порядке, утвержденных приказом	+

	Министерства труда и социальной защиты Российской Федерации от 22 июня 2015 г. N 386н	
9	Возможность предоставления необходимых услуг в дистанционном режиме, предоставление необходимых услуг по месту жительства инвалида в случае невозможного полного обеспечения доступности с учетом потребностей инвалидов	+

Оценка соответствия уровня доступности для инвалидов предоставляемых услуг и имеющихся недостатков в обеспечении условий их доступности для инвалидов

№ п/п	Условия доступности для инвалидов предоставляемых услуг	Оценка состояния и имеющихся недостатков в обеспечении условий доступности для инвалидов предоставляемых услуг: (обеспечено «+»/не обеспечено «-»/не требуется «*»)	
1	Наличие при входе на объект вывески с названием организации, графиком работы организации, плана здания, выполненных рельефно-точечным шрифтом Брайля и на контрастном фоне	-	
2	Оказание инвалидам помощи, необходимой для получения в доступной для них форме информации о правилах предоставления услуги, в том числе об оформлении необходимых для получения услуги документов и др.	-	
3	Предоставление инвалидам по слуху, при необходимости, услуги с использованием русского жестового языка, включая обеспечение допуска на объект сурдопереводчика, тифлопереводчика	-	
4	Наличие в одном из помещений,	-	

	предназначенных для проведения массовых мероприятий, индукционных петель и звукоусиливающей аппаратуры		
5	Адаптация официального сайта для лиц с нарушениями зрения (слабовидящих)	+	
6	Обеспечение предоставления услуг тьютора на основании соответствующей рекомендации в заключении ПМПК или ИПРА	+	
7	Предоставление бесплатно учебников и учебных пособий, иной учебной литературы, а также специальных технических средств обучения коллективного и индивидуального пользования	+	
8	Оказание работниками образовательной организации иной необходимой инвалидам помощи в преодолении барьеров, мешающих получению услуг в сфере образования и использованию объектов наравне с другими лицами	+	
9	Проведение инструктирования сотрудников, предоставляющих услуги населения, для работы с инвалидами, по вопросам, связанным с обеспечением доступности для них объектов и услуг	+	
10	Наличие сотрудников, на которых административно-распорядительным актом возложено оказание инвалидам помощи при предоставлении им услуг	+	
11	Наличие педагогических работников, имеющих образование и (или) квалификацию, позволяющие осуществлять обучение по адаптированным основным общеобразовательным программам	+	
12	Иные условия доступности услуг в сфере образования для инвалидов *	-	

Перечень мероприятий и объемы расходов, необходимых для приведения объекта в соответствие с требованиями законодательства Российской Федерации

№	Мероприятия, необходимые для	Объем	Сроки
---	------------------------------	-------	-------

п/п	приведения объекта в соответствие с требованиями законодательства Российской Федерации об обеспечении их доступности для инвалидов **	расходов (тыс. рублей)	выполнения
1	<p>Территория, прилегающая к зданию (участок)</p> <p>1.Оборудование территории перед объектом</p> <p>2.Оборудование автостоянки на на расстоянии (разметка, установка знака)</p> <p>3.Устранение дефектов асфальтового покрытия</p>		2016-2026
2	<p>Вход(входы) в здание</p> <p>1.Установка пандуса</p> <p>2.Установка перил</p> <p>3.Установка кнопки вызова</p> <p>4.Устранение порогов</p>		2016-2026
3	<p>Путь(пути) движения внутри здания (в т.ч. пути эвакуации)</p> <p>1.Установка пандуса</p> <p>2.Установка перил</p> <p>3.Выравнивание лестничного марша-при наличии или необходимости внутри здания</p> <p>4.Контрастная маркировка ступеней – при наличии или необходимости внутри здания</p> <p>5.Установка направляющей тактильной плитки (на полу)</p> <p>6. Устранение порогов</p>		2016-2026
4	<p>Зона целевого назначения здания (целевого посещения объекта)</p>		2016-2026

Расширение дверных проемов дверей в кабинеты		
--	--	--

Перечень мероприятий и объемы расходов, необходимых для приведения порядка предоставления на нем услуг в соответствии с требованиями законодательства Российской Федерации

№ п/п	Мероприятия, необходимые для приведения условий предоставления услуг в соответствии с требованиями законодательства Российской Федерации об обеспечении их доступности для инвалидов **	Объем расходов (тыс. рублей)	Сроки выполнения
1	Система информации на объекте (на всех зонах) 2. Установка информационных средств на объекте (тактильных, визуальных, акустических): таблички с названием объекта, категорией инвалидов, установка указателей направления движения входа и выхода, пиктограмм, речевых информаторов и маяков, экранов, текстовых табло для дублирования звуковой информации, аудиовизуальных информационно-справочных систем, тактильных схем и др.		2016-2026
2	Адаптация официального сайта для лиц с нарушениями зрения (слабовидящих)		2016-2026
3	Оборудование в одном из помещений, предназначенных для проведения массовых мероприятий, индукционных петель и звукоусиливающей аппаратуры		2016-2026

Председатель комиссии по проведению обследования и паспортизации объекта и предоставляемых на нем услуг

учитель

(должность)



(подпись)

Н.В.Потолова
Ф.И.О.

Члены комиссии:

учитель

(должность)



(подпись)

В.В. Миллер
Ф.И.О.

член родительского

комитета
(должность)


(подпись)

И.А.Караулова
Ф.И.О

Представитель (и) общественных организаций
инвалидов (по согласованию)

(должность)
Ф.И.О.

(подпись)

Представитель муниципального управления
труда и социального развития (по согласованию)

(должность)
Ф.И.О.

(подпись)



УТВЕРЖДАЮ

Директор школы

С.Д.Миллер С.Д.Миллер

« 05 » 05 2016 г.

**АКТ ОБСЛЕДОВАНИЯ
объекта социальной инфраструктуры
К ПАСПОРТУ ДОСТУПНОСТИ ОСИ**

№ 1

« 05 » 05 2016 г.

Алтайский край

Наименование территориального
образования субъекта РФ

1. Общие сведения об объекте

- 1.1. Наименование (вид) объекта здание муниципального бюджетного общеобразовательного учреждения «Большепанюшевская средняя общеобразовательная школа»
- 1.2. Адрес объекта Алтайский край, Алейский район, с Большепанюшево ул. Садовая 36
- 1.3. Сведения о размещении объекта:
- отдельно стоящее здание 1- 2 этажа, площадь 1414 кв.м.
- наличие прилегающего земельного участка (да, нет) да;
- 1.4. Год постройки здания 1968 г., последнего капитального ремонта 2004
- 1.5. Дата предстоящих плановых ремонтных работ: текущего 2016, капитального _____
- 1.6. Название организации (учреждения), (полное юридическое наименование – согласно Уставу, краткое наименование) МБОУ «Большепанюшевская СОШ»
- 1.7. Юридический адрес организации (учреждения) 658101 Алтайский край, Алейский район, с.Большепанюшево, ул. Садовая 2

2. Характеристика деятельности организации на объекте

Дополнительная информация реализация общеобразовательных программ, обучение детей

3. Состояние доступности объекта

3.1 Путь следования к объекту пассажирским транспортом

(описать маршрут движения с использованием пассажирского транспорта)

Школьный автобус ПАЗ 32053-70, Г.Н. А 826УЕ 22

наличие адаптированного пассажирского транспорта к объекту: нет

3.2 Путь к объекту от ближайшей остановки пассажирского транспорта:

3.2.1 расстояние до объекта от остановки транспорта: 50 м.

3.2.2 время движения (пешком): 1-2 мин

3.2.3 наличие выделенного от проезжей части пешеходного пути (да, нет) да,

3.2.4 Перекрестки: нерегулируемые; регулируемые, со звуковой сигнализацией, таймером;

3.2.5 Информация на пути следования к объекту: акустическая, тактильная, визуальная; нет

3.2.6 Перепады высоты на пути: да, нет (ступенька крыльца)

Их обустройство для инвалидов на коляске: да, нет (_____)

3.3 Организация доступности объекта для инвалидов – форма обслуживания

№№ п/п	Категория инвалидов (вид нарушения)	Вариант организации доступности объекта (формы обслуживания)*
1.	Все категории инвалидов и МГН	ДУ
	<i>в том числе инвалиды:</i>	
2	передвигающиеся на креслах-колясках	ВНД
3	с нарушениями опорно-двигательного аппарата	ВНД
4	с нарушениями зрения	ДУ
5	с нарушениями слуха	ДУ
6	с нарушениями умственного развития	ДУ

* - указывается один из вариантов: «А», «Б», «ДУ», «ВНД»

- «А» доступность всех зон и помещений - универсальная
- «Б» доступны специально выделенные участки и помещения
- «ДУ» доступность условная: дополнительная помощь сотрудника, услуги на дому, дистанционно
- «ВНД» не организована доступность

3.4 Состояние доступности основных структурно-функциональных зон

№№ п/п	Основные структурно-функциональные зоны	Состояние доступности, в том числе для основных категорий инвалидов**	Приложение	
			№ на плане	№ фото
1	Территория, прилегающая к зданию (участок)	ДУ		1,2
2	Вход (входы) в здание	ДЧ-И(Г,У)		3,4
3	Путь (пути) движения внутри здания (в т.ч. пути эвакуации)	ДУ (Г,У)		5,6,7,8, 9,10,11 ,12,13, 14
4	Зона целевого назначения здания (целевого посещения объекта)	ДУ (,У)		17
5	Санитарно-гигиенические помещения	ДУ (Г,У)		15,16
6	Система информации и связи (на всех зонах)	ВНД		20
7	Пути движения к объекту (от остановки транспорта)	ДЧ-И(У,Г,О)		1

** Указывается: **ДП-В** - доступно полностью всем; **ДП-И** (К, О, С, Г, У) – доступно полностью избирательно (указать категории инвалидов); **ДЧ-В** - доступно частично всем; **ДЧ-И** (К, О, С, Г, У) – доступно частично избирательно (указать категории инвалидов); **ДУ** - доступно условно, **ВНД** - недоступно

- Г инвалиды с нарушениями слуха
- Ж инвалиды, передвигающиеся на креслах-колясках
- О (ОДА) инвалиды с нарушениями опорно-двигательного аппарата
- С инвалиды с нарушениями зрения
- У инвалиды с нарушениями умственного развития

3.5. ИТОГОВОЕ ЗАКЛЮЧЕНИЕ о состоянии доступности ОСИ: ДУ

4. Управленческое решение (проект)

4.1. Рекомендации по адаптации основных структурных элементов объекта:

№ № п/п	Основные структурно-функциональные зоны объекта	Рекомендации по адаптации объекта (вид работы)*
1	Территория, прилегающая к зданию (участок)	Индивидуальное решение с ТСР
2	Вход (входы) в здание	Текущий ремонт
3	Путь (пути) движения внутри здания (в т.ч. пути эвакуации)	Текущий ремонт
4	Зона целевого назначения здания (целевого посещения объекта)	Текущий ремонт
5	Санитарно-гигиенические помещения	Технические решения невозможны – организация альтернативной формы обслуживания
6	Система информации на объекте (на всех зонах)	Индивидуальное решение с ТСР
7	Пути движения к объекту (от остановки транспорта)	Не нуждается
8.	Все зоны и участки	Текущий ремонт

* - указывается один из вариантов (видов работ): не нуждается; ремонт (текущий, капитальный); индивидуальное решение с ТСР; технические решения невозможны – организация альтернативной формы обслуживания

4.2. Период проведения работ 2016год – 2020год

в рамках исполнения : программы «Доступная среда» (указывается наименование документа: программы, плана)

4.3 Ожидаемый результат (по состоянию доступности) после выполнения работ по адаптации: доступность всех зон и помещений- универсальная

Оценка результата исполнения программы, плана (по состоянию доступности)

4.4. Для принятия решения требуется, не требуется (нужное подчеркнуть):

4.4.1. согласование на Комиссии районного координационного Совета по комплексной реабилитации инвалидов

(наименование Комиссии по координации деятельности в сфере обеспечения доступной среды жизнедеятельности для инвалидов и других МГН)

4.4.2. согласование работ с надзорными органами (в сфере проектирования и строительства, архитектуры, охраны памятников, другое - указать)

4.4.3. техническая экспертиза; разработка проектно-сметной документации;

4.4.4. согласование с вышестоящей организацией (собственником объекта);

4.4.5. согласование с общественными организациями инвалидов _____;

4.4.6. другое _____

Имеется заключение уполномоченной организации о состоянии доступности объекта (наименование документа и выдавшей его организации, дата), прилагается

4.7. Информация может быть размещена (обновлена) на Карте доступности субъекта РФ

(наименование сайта, портала)

5. Особые отметки

ПРИЛОЖЕНИЯ:

Результаты обследования:

- | | |
|--|---------|
| 1. Территории, прилегающей к объекту | на 2 л. |
| 2. Входа (входов) в здание | на 2л. |
| 3. Путей движения в здании | на 2л. |
| 4. Зоны целевого назначения объекта | на 2л. |
| 5. Санитарно-гигиенических помещений | на 2л. |
| 6. Системы информации (и связи) на объекте | на 1л. |

Результаты фотофиксации на объекте _____ на 11 л.

Портальные планы, паспорт БТИ _____ на 8 л.

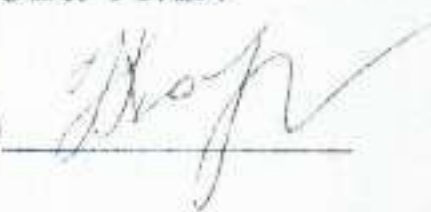
Другое (в том числе дополнительная информация о путях движения к объекту)

На 1 листе _____

Председатель комиссии по проведению обследования и паспортизации объекта и предоставляемых на нем услуг:

учитель МБОУ «Большепанюшевская сош» Потолова Н.В.

(Должность, Ф.И.О.)

(Подпись) 

Члены рабочей группы:

Учитель

Миллер В.В.

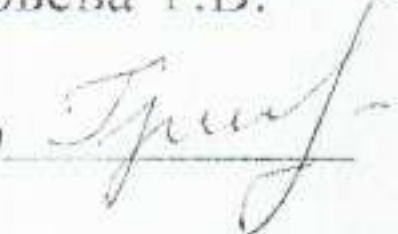
(Должность, Ф.И.О.)

(Подпись) 

Председатель родительского комитета

Григорьева Т.В.

(Должность, Ф.И.О.)

(Подпись) 

Член родительского комитета

Белоглазкина Т.А.

(Должность, Ф.И.О.)

(Подпись) 

Управленческое решение согласовано « ____ » _____ 20__ г. (протокол № ____)
Комиссией (название). районного координационного Совета по комплексной реабилитации инвалидов

I Результаты обследования:

1. Территории, прилегающей к зданию (участка)

МБОУ «Большепанюшевская средняя общеобразовательная школа» Алтайский край Алейский район с.Большепанюшево ул.Садовая 2Б

Наименование объекта, адрес

№ п/п	Наименование функционально-планировочного элемента	Наличие элемента			Выявленные нарушения и замечания		Работы по адаптации объектов	
		есть/нет	№ на плане	№ фото	Содержание	Значимо для инвалида (категория)	Содержание	Виды работ
1.1	Вход (входы) на территорию	есть	1,2	1,2	Нет		К,О,С	
1.2	Путь (пути) движения на территории	есть		1	Нет			
1.3	Лестница (наружная)	нет		3,4			О,С	
1.4	Пандус (наружный)	нет						
1.5	Автостоянка и парковка	нет		1				
	ОБЩИЕ требования к зоне				Отсутствие оборудованных зон отдыха	все	Оборудовать места отдыха для МГН	Индивидуальное решение с ТСР

II Заключение по зоне:

Наименование структурно-функциональной зоны	Состояние доступности* (к пункту 3.4 Акта обследования ОСИ)	Приложение		Рекомендации по адаптации (вид работы)** к пункту 4.1 Акта обследования ОСИ
		№ на плане	№ фото	
Территории, прилегающей к зданию	ДУ		1,2,3,4	Индивидуальное решение с ТСР

* указывается: ДП-В - доступно полностью всем; ДП-И (К, О, С, Г, У) – доступно полностью избирательно (указать категории инвалидов); ДЧ-В - доступно частично всем; ДЧ-И (К, О, С, Г, У) – доступно частично избирательно (указать категории инвалидов); ДУ - доступно условно, ВНД - недоступно

**указывается один из вариантов: не нуждается; ремонт (текущий, капитальный); индивидуальное решение
: ТСР; технические решения невозможны – организация альтернативной формы обслуживания

Комментарий к
заключению: _____

к Акту обследования ОСИ к паспорту доступности ОСИ № 1 от « 05 » 05 20 16 г.

I Результаты обследования:

2. Входа (входа) в здание

МБОУ «Большепанюшевская средняя общеобразовательная школа» Алтайский край Алейский район с.Большепанюшево ул.Садовая 2Б

Наименование объекта, адрес

№ п/п	Наименование функционально-планировочного элемента	Наличие элемента			Выявленные нарушения и замечания		Работы по адаптации объектов	
		есть/нет	№ на плане	№ фото	Содержание	Значимо для инвалида (категория)	Содержание	Виды работ
2.1	Лестница (наружная)	есть		3.4	Подъем и ширина ступеней не соответствует стандартам,	О,С	Привести в соответствие со стандартами	Текущий ремонт
2.2	Пандус (наружный)	нет						
2.3	Входная площадка (перед дверью)	есть	Б	3	Отсутствие дренажных и водозаборных решеток, порг	все	Установка дренажных и водозаборных решеток, устранение порога	Текущий ремонт
2.4	Дверь (входная)	есть	Б	4	Отсутствие противоударной полосы на двери, наличие порога в проеме двери, наличие пружины на двери	О,С	Убрать пружину с двери, устранить пороги, оборудовать дверь противоударной полосой.	Текущий ремонт
2.5	Тамбур	есть	Б	4	Размеры не соответствуют СНиП, отсутствие дренажных и водозаборных решеток, покрытие пола допускает скольжение при намокании	все	Привести в соответствие по СНиП, установить дренажные и водозаборные решетки, оборудовать пол противоскользящим покрытием	Текущий ремонт
	ОБЩИЕ требования к зоне				Отсутствие как минимум одного входа для МГН	все	Оборудовать вход для МГН	Текущий ремонт

II Заключение по зоне:

	Состояние	Приложение	Рекомендации
--	-----------	------------	--------------

Наименование структурно-функциональной зоны	доступности* (к пункту 3.4 Акта обследования ОСИ)	№ на плане	№ фото	по адаптации (вид работы)** к пункту 4.1 Акта обследования ОСИ
Вход в здание	ДЧ-И(Г,У)	1-4	3-4	Текущий ремонт

* указывается: **ДП-В** - доступно полностью всем; **ДП-И** (К, О, С, Г, У) – доступно полностью избирательно (указать категории инвалидов); **ДЧ-В** - доступно частично всем; **ДЧ-И** (К, О, С, Г, У) - доступно частично избирательно (указать категорий инвалидов); **ДУ** - доступно условно, **ВНД** - недоступно
 **указывается один из вариантов: не нуждается; ремонт (текущий, капитальный); индивидуальное решение; ТСР; технические решения невозможны – организация альтернативной формы обслуживания

Комментарий к заключению: _____

к Акту обследования ОСИ к паспорту доступности ОСИ № 1 от «05» 05 20_16 г.

I Результаты обследования:

3. Пути (путей) движения внутри здания (в т.ч. путей эвакуации)

МБОУ «Большепанюшевская средняя общеобразовательная школа» Алтайский край Алейский район с.Большепанюшево ул.Садовая 2Б

Наименование объекта, адрес

№ п/п	Наименование функционально-планировочного элемента	Наличие элемента			Выявленные нарушения и замечания		Работы по адаптации объектов	
		есть/нет	№ на плане	№ фото	Содержание	Значимое для инвалида (категория)	Содержание	Виды работ
3.1	Коридор (вестибюль, зона ожидания, галерея, балкон)	есть	Б	5	нет		все	
3.2	Лестница (внутри здания)	Есть	Б	9				
3.3	Пандус (внутри здания)	нет						
3.4	Лифт пассажирский (или подъемник)	нет						
3.5	Дверь	есть		12, 13	Отсутствие на креплениях двери фиксаторов положений «открыто», «закрыто», наличие порогов.	К,О, С	Установка на креплениях двери фиксаторов, устранение порогов	Индивидуальное решение с ТСР, текущий ремонт
3.6	Пути эвакуации (в т.ч. зоны безопасности)	есть		18, 19	Наличие порогов, отсутствие информационных обозначений по пути следования	все	Устранение порогов установка информирующих обозначений дублированных рельефными знаками	Текущий ремонт
	ОБЩИЕ требования к зоне				Нет зоны отдыха для МГН, отсутствие предупредительной информации о препятствии	все	Оборудовать в соответствии со стандартами	Индивидуальное решение с ТСР

II Заключение по зоне:

Наименование структурно-функциональной зоны	Состояние доступности* (к пункту 3.4 Акта обследования ОСИ)	Приложение		Рекомендации по адаптации (вид работы)** к пункту 4.1 Акта обследования ОСИ
		№ на плане	№ фото	
Пути (путей) движения внутри здания (в т.ч. путей эвакуации)	ДУ(Г.У)	5 - 7	9-17	Текущий ремонт

* указывается: **ДП-В** - доступно полностью всем; **ДП-И** (К, О, С, Г, У) – доступно полностью избирательно (указать категории инвалидов); **ДЧ-В** - доступно частично всем; **ДЧ-И** (К, О, С, Г, У) – доступно частично избирательно (указать категории инвалидов); **ДУ** - доступно условно, **ВНД** - недоступно

** указывается один из вариантов: не нуждается; ремонт (текущий, капитальный); индивидуальное решение в ТСР; технические решения невозможны – организация альтернативной формы обслуживания

Комментарий к заключению:

I Результаты обследования:

4. Зоны целевого назначения здания (целевого посещения объекта)

Вариант I – зона обслуживания инвалидов

МБОУ «Большепанюшевская средняя общеобразовательная школа»

Алтайский край Алейский район с.Большепанюшево ул.Садовая 2Б

Наименование объекта, адрес

№ п/п	Наименование функционально-планировочного элемента	Наличие элемента			Выявленные нарушения и замечания		Работы по адаптации объектов	
		есть/нет	№ на плане	№ фото	Содержание	Значимо для инвалида (категория)	Содержание	Виды работ
4.1	Кабинетная форма обслуживания	есть	Б	17	Наличие порогов в дверных проемах, подходы к мебели не соответствуют стандартам, отсутствие оборудованных мест для инвалидов	КС	Устранение порогов, расстановка мебели с целью организации свободного пространства и подходов к мебели Оборудование мест для инвалидов	Текущий ремонт, ТСР
4.2	Зальная форма обслуживания	нет						
4.3	Прилавочная форма обслуживания	нет						
4.4	Форма обслуживания с перемещением по маршруту	нет						
4.5	Кабина индивидуального обслуживания	нет						
	ОБЩИЕ требования к зоне				отсутствие оборудованных мест для инвалидов, информирующих обозначений дублированных рельефными знаками	все	Оборудовать места для инвалидов, установка информирующих обозначений дублированных рельефными знаками	Тек. ремонт

II Заключение по зоне:

Наименование структурно-функциональной зоны	Состояние доступности* (к пункту 3.4 Акта обследования ОСИ)	Приложение		Рекомендации по адаптации (вид работы)** к пункту 4.1 Акта обследования ОСИ
		№ на плане	№ фото	
Зоны целевого назначения здания	ДУ (У)	8	18,19	Текущий ремонт

* указывается: **ДП-В** - доступно полностью всем; **ДП-И** (К, О, С, Г, У) – доступно полностью избирательно (указать категории инвалидов); **ДЧ-В** - доступно частично всем; **ДЧ-И** (К, О, С, Г, У) – доступно частично избирательно (указать категории инвалидов); **ДУ** - доступно условно, **ВНД** - недоступно
 **указывается один из вариантов: не нуждается; ремонт (текущий, капитальный); индивидуальное решение о ТСП, технические решения невозможны – организация альтернативной формы обслуживания

Комментарий к заключению: _____

**I Результаты обследования:
5. Санитарно-гигиенических помещений**

**МБОУ «Большепанюшевская средняя общеобразовательная школа»
Алтайский край Алейский район с.Большепанюшево ул.Садовая 2Б**

Наименование объекта, адрес

№ п/п	Наименование функционально-планировочного элемента	Наличие элемента			Выявленные нарушения и замечания		Работы по адаптации объектов	
		есть/нет	№ на плане	№ фото	Содержание	Значимо для инвалида (категория)	Содержание	Виды работ
5.1	Туалетная комната	есть	У, ул	16, 17	Находятся на втором этаже, наличие порога в дверном проеме, дверные проемы узкие	все К,О,С	Оборудовать в соответствии со стандартами	Технические решения невозможны
5.2	Душевая/ ванная комната	нет						
5.3	Бытовка комната (гардеробная)	нет						
	ОБЩИЕ требования к зоне				Отсутствие информационных обозначений	все	Оборудовать в соответствии со стандартами	Текущий ремонт

II Заключение по зоне:

Наименование структурно-функциональной зоны	Состояние доступности* (к пункту 3.4 Акта обследования ОСИ)	Приложение		Рекомендации по адаптации (вид работы)** к пункту 4.1 Акта обследования ОСИ
		№ на плане	№ фото	
Санитарно-гигиенических помещений	ДУ (Г,У)	9	20.21	Технические решения невозможны

* указывается: ДП-В - доступно полностью всем; ДП-И (К, О, С, Г, У) – доступно полностью избирательно (указать категории инвалидов); ДЧ-В - доступно частично всем; ДЧ-И (К, О, С, Г, У) – доступно частично избирательно (указать категории инвалидов); ДУ - доступно условно. ВНД - недоступно

**указывается один из вариантов: не нуждается; ремонт (текущий, капитальный); индивидуальное решение
ГСР, технические решения невозможны – организация альтернативной формы обслуживания

Комментарий к
заключению: _____

I Результаты обследования:
6. Системы информации на объекте

МБОУ «Большепанюшевская средняя общеобразовательная школа» Алтайский край Алейский район с.Большепанюшево ул.Садовая 2Б

Наименование объекта, адрес

№ п/п	Наименование функционально-планировочного элемента	Наличие элемента			Выявленные нарушения и замечания		Работы по адаптации объектов	
		есть/нет	№ на плане	№ фото	Содержание	Значимо для инвалида (категория)	Содержание	Виды работ
6.1	Визуальные средства	есть		20	Предоставлены не полностью	все	установка информирующих обозначений дублированных рельефными знаками	ТСР
6.2	Акустические средства	нет						
6.3	Тактильные средства	нет						
	ОБЩИЕ требования к зоне			20	Система информации не комплексна	все	Оборудование системы информации	ТСР

II Заключение по зоне:

Наименование структурно-функциональной зоны	Состояние доступности* (к пункту 3.4 Акта обследования ОСИ)	Приложение		Рекомендации по адаптации (вид работы)** к пункту 4.1 Акта обследования ОСИ
		№ на плане	№ фото	
Системы информации на объекте	ВНД		22	ТСР

* указывается: **ДП-В** - доступно полностью всем; **ДП-И** (К, О, С, Г, У) – доступно полностью избирательно (указать категории инвалидов); **ДЧ-В** - доступно частично всем; **ДЧ-И** (К, О, С, Г, У) – доступно частично избирательно (указать категории инвалидов); **ДУ** - доступно условно, **ВНД** - недоступно
 **указывается один из вариантов: не нуждается; ремонт (текущий, капитальный); индивидуальное решение с ТСР; технические решения невозможны – организация альтернативной формы обслуживания

Комментарий к
заключению:



УТВЕРЖДАЮ

Директор школы

С.Д.Миллер

С.Д.Миллер

(подпись)

Ф.И.О.

« 05 » 05 20 16 года

АНКЕТА
объекта социальной инфраструктуры (ОСИ)
К ПАСПОРТУ ДОСТУПНОСТИ ОСИ
№ 1

1. Общие сведения об объекте

- 1.1. Наименование (вид) объекта здание муниципального бюджетного общеобразовательного учреждения «Большепанюшевская средняя общеобразовательная школа»
- 1.2. Адрес объекта : 658 101 Алтайский край, Алейский район, с. Большепанюшево ул. Садовая 2б
- 1.3. Сведения о размещении объекта:
- отдельно стоящее здание 1- 2 этажа, 1414 кв.м
- наличие прилегающего земельного участка (да, нет); 11457 кв.м
- 1.3. Год постройки здания 1968, последнего капитального ремонта 2004
- 1.5. Дата предстоящих плановых ремонтных работ: текущего (проводится ежегодно) 2016,

сведения об организации, расположенной на объекте

1.6. Название организации (учреждения), (полное юридическое наименование – согласно Уставу, краткое наименование) Муниципальное бюджетное общеобразовательное учреждение «Большепанюшевская средняя общеобразовательная школа»

1.7. Юридический адрес организации (учреждения) 658101 Алтайский край Алейский район с.Большепанюшево ул.Садовая 26

1.8. Основание для пользования объектом оперативное управление

1.9. Форма собственности государственная

1.10. Территориальная принадлежность муниципальная

1.11. Вышестоящая организация (наименование) Комитет по образованию администрации Алейского района Алтайского края

1.12. Адрес вышестоящей организации, другие координаты 658130 Алтайский край г.Алейск Парковый пер.70

2. Характеристика деятельности организации на объекте

2.1 Сфера деятельности (здравоохранение, образование, социальная защита, физическая культура и спорт, культура, связь и информация, транспорт, жилой фонд, потребительский рынок и сфера услуг, другое

образование

2.2 Виды оказываемых услуг образовательная
деятельность

2.3 Форма оказания услуг: (на объекте, с длительным пребыванием, в т.ч. проживанием, на дому, дистанционно)

2.4 Категории обслуживаемого населения по возрасту: (дети, взрослые трудоспособного возраста, пожилые; все возрастные категории)

2.5 Категории обслуживаемых инвалидов: инвалиды, передвигающиеся на коляске, инвалиды с нарушениями опорно-двигательного аппарата; нарушениями зрения, нарушениями слуха, нарушениями умственного развития

2.6 Плановая мощность: посещаемость (количество обслуживаемых в день), вместимость, пропускная способность

140

2.7 Участие в исполнении ИПР инвалида, ребенка-инвалида (да, нет)

**3. Состояние доступности объекта для инвалидов
и других маломобильных групп населения (МГН)**

3.1 Путь следования к объекту пассажирским транспортом

(описать маршрут движения с использованием пассажирского транспорта)

_____ личный транспорт _____,

наличие адаптированного пассажирского транспорта к объекту

_____ автобус _____

3.2 Путь к объекту от ближайшей остановки пассажирского транспорта:

3.2.1 расстояние до объекта от остановки транспорта _____ 50 _____ м

3.2.2 время движения (пешком) _____ 1-2 _____ мин

3.2.3 наличие выделенного от проезжей части пешеходного пути (да, нет),

3.2.4 Перекрестки: нерегулируемые; регулируемые, со звуковой сигнализацией, таймером;
нет

3.2.5 Информация на пути следования к объекту: акустическая, тактильная, визуальная;
нет

3.2.6 Перепады высоты на пути: есть, нет
(описать _____)

Их обустройство для инвалидов на коляске: да, нет (_____)

3.3 Вариант организации доступности ОСИ (формы обслуживания)* с учетом СП 35-101-2001

№№ п/п	Категория инвалидов (вид нарушения)	Вариант организации доступности объекта
1.	Все категории инвалидов и МГН	ДУ
	<i>в том числе инвалиды:</i>	

2	передвигающиеся на креслах-колясках	ВНД
3	с нарушениями опорно-двигательного аппарата	ВНД
4	с нарушениями зрения	ДУ
5	с нарушениями слуха	ДУ
6	с нарушениями умственного развития	ДУ

* - указывается один из вариантов: «А», «Б», «ДУ», «ВНД»

- «А» доступность всех зон и помещений - универсальная
- «Б» доступны специально выделенные участки и помещения
- «ДУ» доступность условная: дополнительная помощь сотрудника, услуги на дому, дистанционно
- «ВНД» не организована доступность

4. Управленческое решение (предложения по адаптации основных структурных элементов объекта)

№ п \ п	Основные структурно-функциональные зоны объекта	Рекомендации по адаптации объекта (вид работы)*
1	Территория, прилегающая к зданию (участок)	Индивидуальное решение с ТСП
2	Вход (входы) в здание	Текущий ремонт
3	Путь (пути) движения внутри здания (в т.ч. пути эвакуации)	Текущий ремонт
4	Зона целевого назначения (целевого посещения объекта)	Текущий ремонт
5	Санитарно-гигиенические помещения	технические решения невозможны – организация альтернативной формы обслуживания
6	Система информации на объекте (на всех зонах)	Индивидуальное решение с ТСП
7	Пути движения к объекту (от остановки транспорта)	Не нуждается

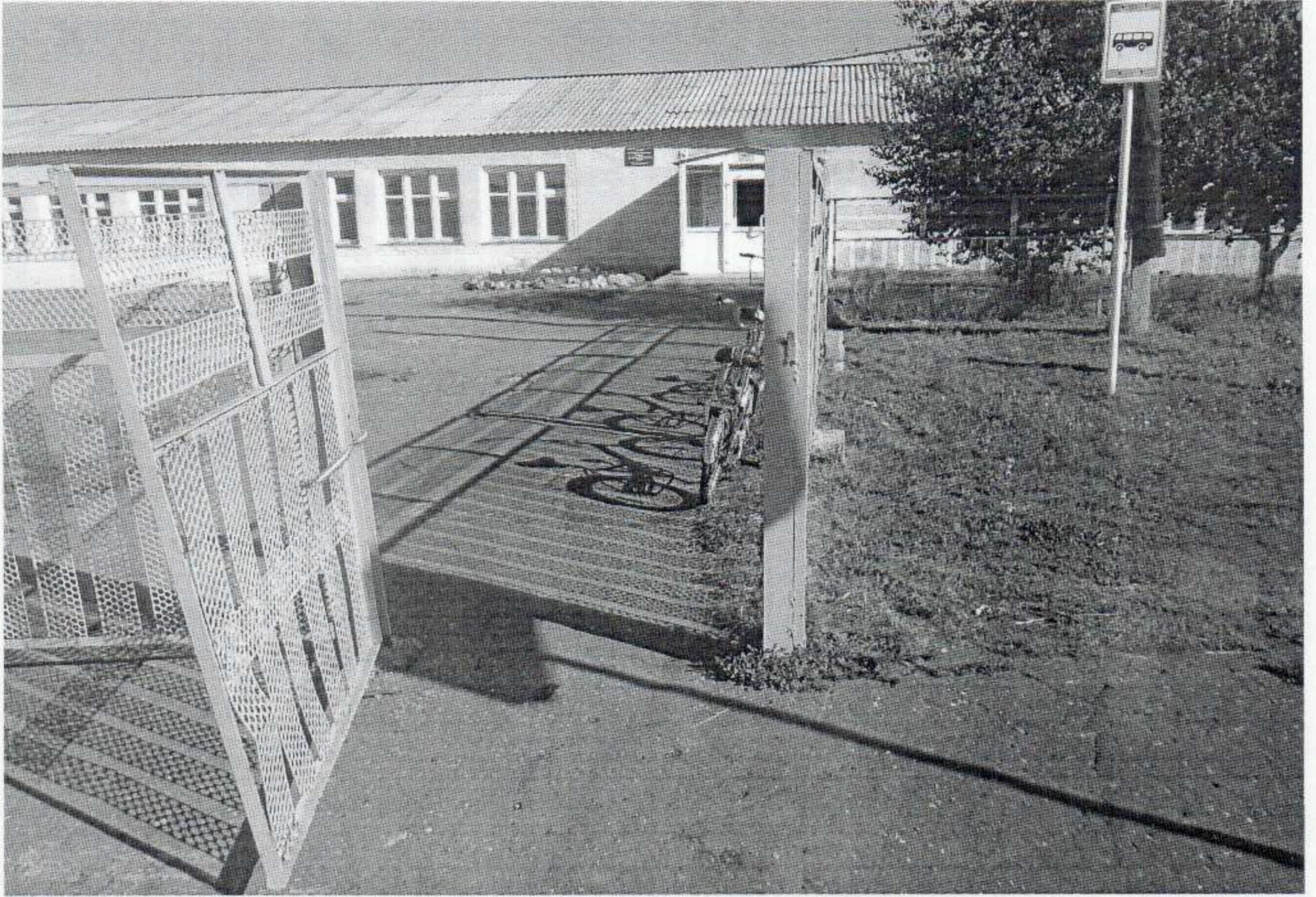
8.	Все зоны и участки	Текущий ремонт
----	--------------------	----------------

*- указывается один из вариантов (видов работ): не нуждается; ремонт (текущий, капитальный); индивидуальное решение с ТСР; технические решения невозможны – организация альтернативной формы обслуживания

Размещение информации на Карте доступности субъекта РФ согласовано

(подпись, Ф.И.О., должность; координаты для связи уполномоченного представителя объекта)

N 1



N 2



N3



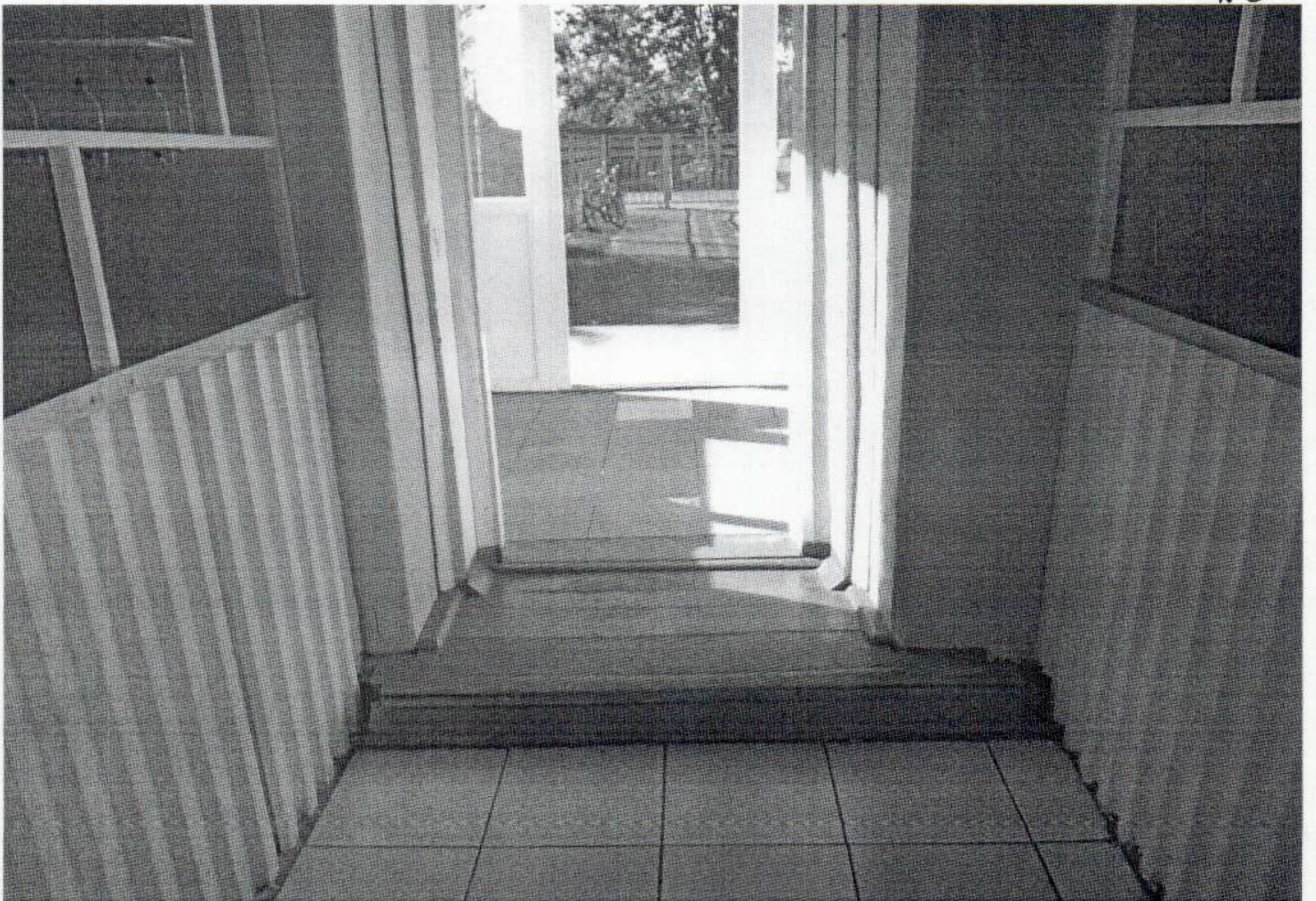
N4



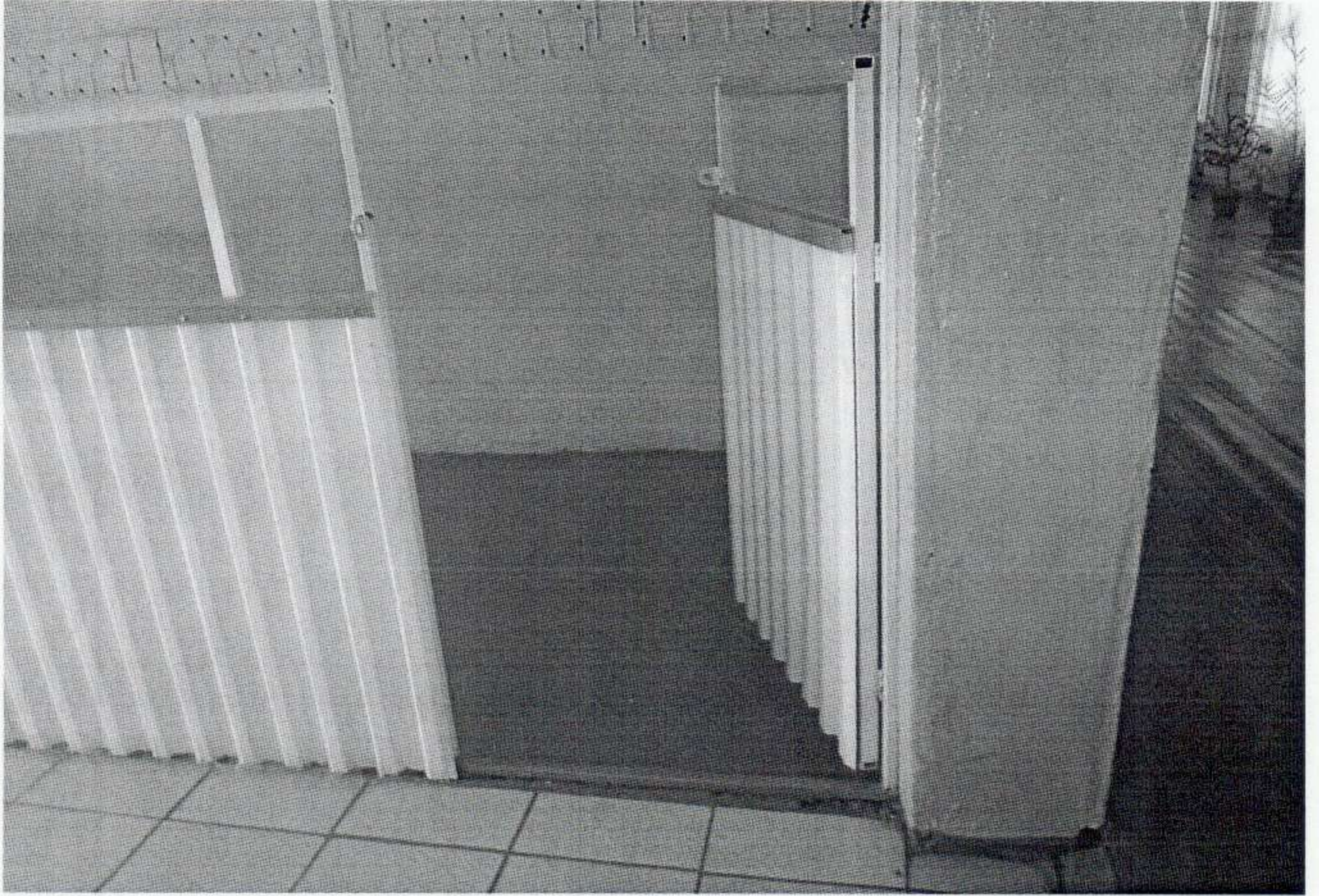
N5



N6



87



88



N 9



N 10



N11



N12



N13



N14



N15



N16



N 17

